

36 525 979

- HORIZONTAL RAIN, portata max. 9 l/min (a 3 bar)
- con sistema anticalcare
- piastra di copertura 120 x 120 mm



Compatibile con: IMO, LULU, MADISON, MEM, TARA, CL.1, LISSÉ, VAIA, META, CYO

|   |                                |               |
|---|--------------------------------|---------------|
|    | Champagne spazzolato (Oro 22k) | 36 525 979-46 |
|    | Cromato                        | 36 525 979-00 |
|    | Platinato spazzolato           | 36 525 979-06 |
|    | Platinato                      | 36 525 979-08 |
|    | Dark Chrome                    | 36 525 979-19 |
|    | Light Gold                     | 36 525 979-26 |
|    | Light Gold spazzolato          | 36 525 979-27 |
|    | Ottone spazzolato (Oro 23k)    | 36 525 979-28 |
|    | Nero opaco                     | 36 525 979-33 |
|   | Bronzo spazzolato              | 36 525 979-42 |
|  | Champagne (Oro 22k)            | 36 525 979-47 |
|  | Cromo spazzolato               | 36 525 979-93 |
|  | Dark Platinum spazzolato       | 36 525 979-99 |

**Prodotti complementari necessari**



**WATER POINTS Adattatore -** 12 305 970 90

**Prodotti complementari necessari**



**Scatola da incasso -** 35 205 970 90  
 • Profondità d'incasso max. 110 mm  
 • profondità d'incasso min. 85 mm

**Prodotti complementari**



**xGRID Kit di fissaggio per integrazione in cartongesso -** 12 340 970 90

**Prodotti complementari necessari**



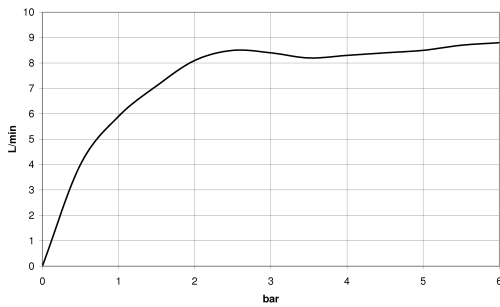
**xGRID Staffa di montaggio 555 mm -** 12 360 970 90

36 525 979

mm [inches]



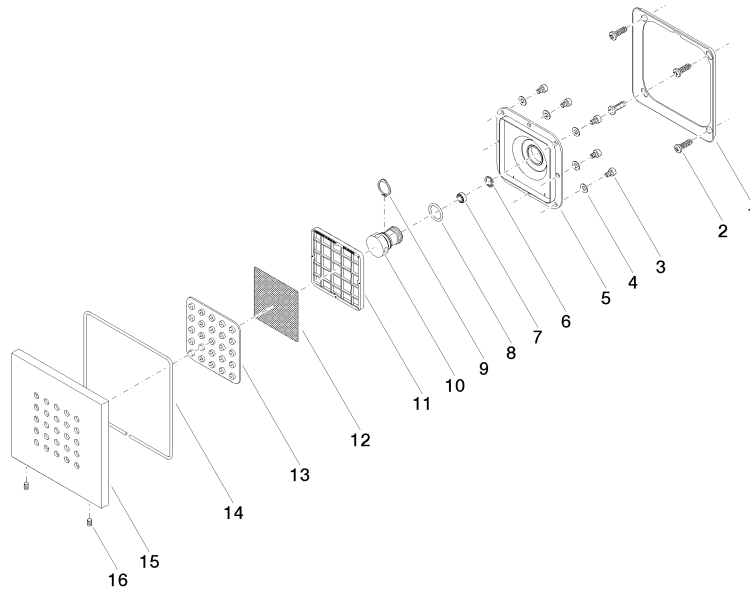
### Diagramma di portata



### Certificati

LGA\_38671.

36 525 979



### Elenco delle parti di ricambio

| N. | Codice articolo | Denominazione         | Quantità necessaria | Tempo di produzione |
|----|-----------------|-----------------------|---------------------|---------------------|
| 1  | 09 28 01 024 90 | sostegno              | 1                   | 2                   |
| 2  | 09 30 31 022 90 | vite                  | 4                   | 2                   |
| 3  | 09 30 30 031 90 | vite                  | 8                   | 2                   |
| 4  | 09 30 11 024 90 | rondella              | 8                   | 2                   |
| 5  | 09 12 12 205 90 | alloggio              | 1                   | 2                   |
| 6  | 09 16 01 016 90 | anello                | 1                   | 2                   |
| 7  | 09 23 01 136 90 | limitatore di portata | 1                   | 2                   |
| 8  | 09 14 10 130 90 | guarnizione           | 1                   | 2                   |
| 9  | 09 16 01 017 90 | anello                | 1                   | 2                   |
| 10 | 09 17 11 146 90 | distributore          | 1                   | 60                  |
| 11 | 09 17 97 057 90 | sostegno              | 1                   | 2                   |
| 12 | 09 29 30 043 90 | inserto               | 1                   | 2                   |
| 13 | 09 12 01 075 90 | inserto               | 1                   | 2                   |
| 14 | 09 14 03 117 90 | guarnizione           | 1                   | 2                   |
| 15 | 09 27 98 004-46 | rosetta               | 1                   | 30                  |
| 16 | 09 31 11 048 90 | perno                 | 2                   | 2                   |